

## TRASFORMATORI AMPEROMETRICI

I trasformatori amperometrici sono realizzati con amperaggio da 1 a 900 A

I rapporti spire tipici sono 1/100 1/200 1/500 1/1000 (altre taglie a richiesta)

E' possibile, per gli amperaggi più bassi, realizzare le spire primarie direttamente sul nucleo

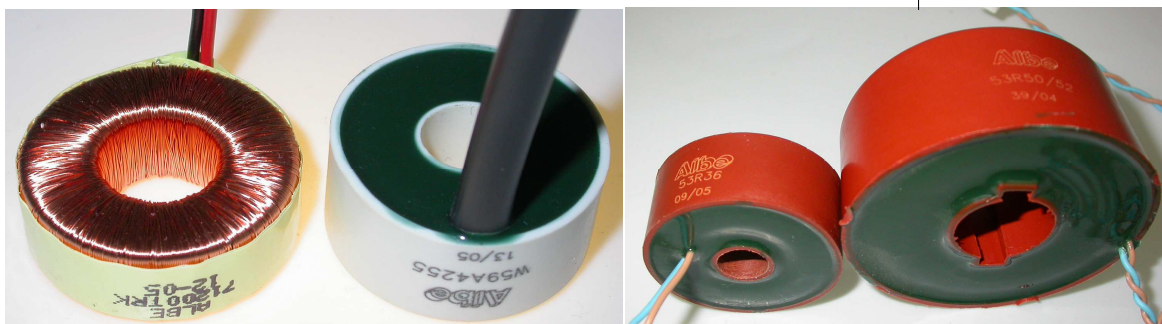
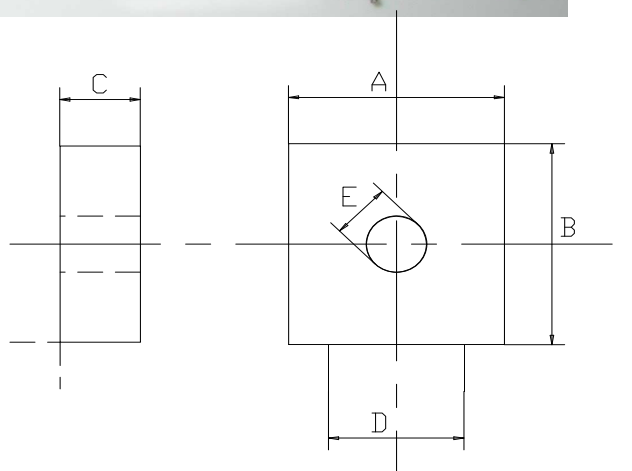
Possono essere finiti: a giorno con cavetti uscenti, su basetta, in scatola orizzontale o

verticale da c.s., in scatola tonda con cavi uscenti

Il disegno fa riferimento alla serie qui sotto fotografata che può essere montato orizz. o vert.



	1	2	3
A=	22	27	32
B=	22	27	33
C=	13	15	18
E=	6	7	9
D1=	10	12.5	12.5
D2=	12.5	20	20
D3=	20		



DIMENSIONI	D EST.	31	D INT.	10	H	16
SCATOLE		41		10		20
TONDE		62		20		32

vista lato pin

PAG. 48