

TRAFO SERIE A 84 70X84



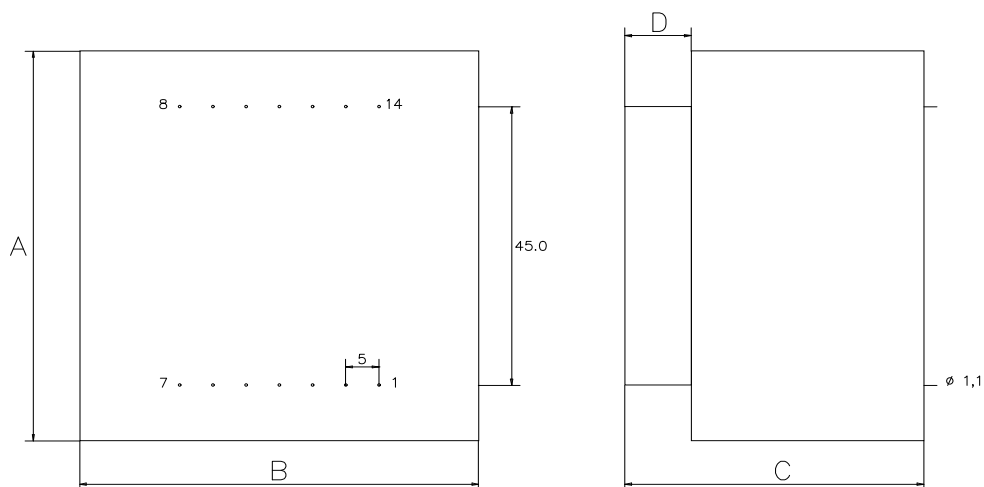
Alimentationstrafo 50/60 Hz vergossen oder nicht
 Aufgebaut gemäss EN 61558-2-6
 Doppel Bewicklungskammer
 Klasse II IP00
 Umwelttemperatur Ta 70°B
 Vacuum impregniert (fals vergossen)



Standardwertliste, andere Spannungen auf Anfrage

G : version mit Trafo Blech **R** : version vergossen in Behälter

KODE	PRIMAR V	STARKE VA	PIN	SEKUNDAR V	PIN	ZEICHNUNG
A84001G/R	230	100	1-7	20	9-13	G/R
A84002G/R	230	100	1-7	18-24	8-10-13	G/R



NORMAL	A=70	B=84	C=74	D=12.5
VERGOSS	A=75	B=93	C=78	D=11

HOECHST GROESSE FLUEGEL=120 (version wie abgebildet)
 ABSTAND DER BEFAESTIGUNGSLOECHER FLUEGEL=102x30 oder 45

Pin Seite